

vorher | **nach**her

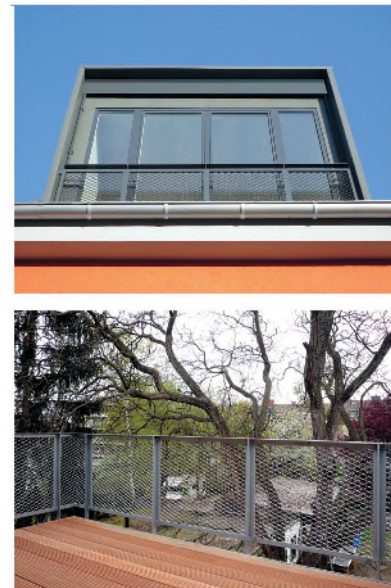
de | **architekten**
düchting euler | architekten

vorher | nachher



Kernsanierung eines Zweifamilienhauses Baujahr 1959 in eine großzügiges Stadthaus KfW 55 Standard | **Bauzeit** April 2014 - Januar 2015 | **Standort:** Köln-Porz-Eil | **Bauherr:** Privat

vorher | nachher



Sanierung, Dachumbau und Balkonergänzung eines Zweiparteienhauses Baujahr 1958 | Bauzeit November 2008-Januar 2010 | Standort: Köln-Ossendorf Frohnhofstraße 32 | Bauherr: Privat

vorher | nachher



Sanierung, Dachumbau und Balkonergänzung eines Zweiparteienhauses Baujahr 1958 | Bauzeit November 2008-Januar 2010 | Standort: Köln-Ossendorf Frohnhofstraße 32 | Bauherr: Privat

vorher | nachher



Energetische Sanierung eines Einfamilienhauses nach KFW 110, Dach- und Badsanierung Baujahr 1957 | Bauzeit April - August 2014 | Standort: Niederkassel Rheidt | Bauherr: Privat

vorher | nachher



Energetische Sanierung eines Einfamilienhauses nach KfW 110, Dach- und Badsanierung Baujahr 1957 | Bauzeit April - August 2014 | Standort: Niederkassel Rheidt | Bauherr: Privat

vorher | nachher



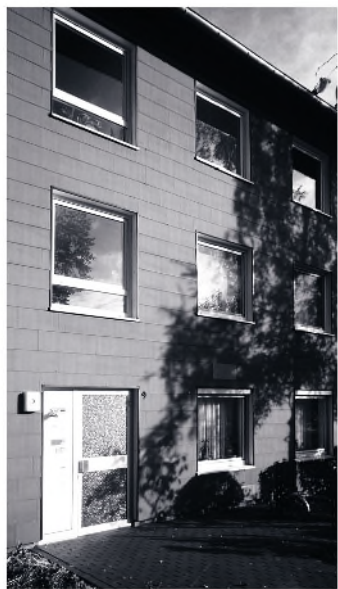
Energetische-, Asbest-, und Balkonsanierung Wohnbauten Baujahr 1950 | Bauzeit April 2014-Januar 2015 | Standort: Stralsunder Straße 26-40 Köln-Porz-Urbach | Bauherr: Genossenschaft

vorher | nachher



Energetische-, Asbest-, und Balkonsanierung Wohnbauten Baujahr 1950 | Bauzeit April 2014-Januar 2015 | Standort: Stralsunder Straße 26-40 Köln-Porz-Urbach | Bauherr: Genossenschaft

vorher | nachher



Energetische-, Asbest- und Balkonsanierung Wohnbauten Baujahr 1958 | Bauzeit April 2013-Januar 2014 | Standort: Köln-Porz-Urbach Am Tambourskreuz 1-11 | Bauherr: Genossenschaft

vorher | nachher



Energetische-, Asbest- und Balkonsanierung Wohnbauten Baujahr 1958 | Bauzeit April 2013-Januar 2014 | Standort: Köln-Porz-Urbach Am Tambourskreuz 1-11 | Bauherr: Genossenschaft

vorher | nachher



Energetische-, Asbest- und Balkonsanierung Wohnbauten Baujahr 1958 | Bauzeit April 2013-Januar 2014 | Standort: Köln-Porz-Urbach Am Tambourskreuz 1-11 | Bauherr: Genossenschaft

vorher | nachher



Energetische-, Asbest- und Balkonsanierung Wohnbauten Baujahr 1958 | Bauzeit April 2013-Januar 2014 | Standort: Köln-Porz-Urbach Am Tambourskreuz 1-11 | Bauherr: Genossenschaft

vorher | nachher



Energetische-, Asbest- und Balkonsanierung Wohnbauten Baujahr 1958 | Bauzeit April 2010 - Januar 2011 | Standort: Köln-Porz-Urbach Im Oberfeld1-15 | Bauherr: Genossenschaft

vorher | nachher



Energetische-, Asbest- und Balkonsanierung Wohnbauten Baujahr 1958 | Bauzeit April 2010 - Januar 2011 | Standort: Köln-Porz-Urbach Im Oberfeld1-15 | Bauherr: Genossenschaft

vorher | nachher



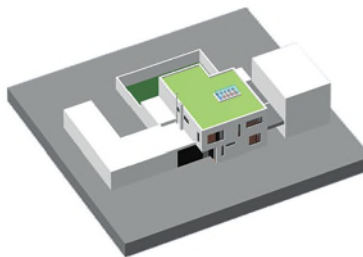
Energetische-, Asbest- und Balkonsanierung Wohnbauten Baujahr 1958 | Bauzeit April 2010 - Januar 2011 | Standort: Köln-Porz-Urbach Im Oberfeld1-15 | Bauherr: Genossenschaft

vorher | nachher



Energetische-, Asbest- und Balkonsanierung Wohnbauten Baujahr 1958 | Bauzeit April 2010 - Januar 2011 | Standort: Köln-Porz-Urbach Im Oberfeld1-15 | Bauherr: Genossenschaft

vorher | nachher



Sanierung, Dachaufstockung mit Einliegerwohnung eines Bungalows Baujahr 1968 | Bauzeit November 2008-Januar 2010 | Standort: Köln-Rath-Heumar Paffendorfstraße 66 | Bauherr: Privat

vorher | nachher



Umbau VR-Bank Pirmasens Baujahr 1968 | Wettbewerb 1. Preis D.Düchting für ErlenPartnerArchitekten | **Bauzeit** April 2003-Januar 2005 | **Standort:** Pirmasens Alleestraße | **Bauherr:** VR-Bank

vorher | nachher



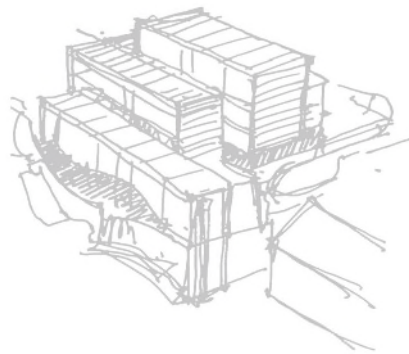
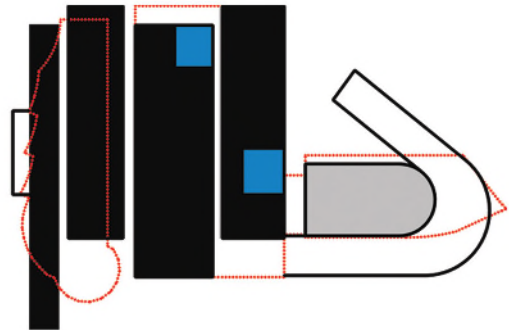
Umbau VR-Bank Pirmasens Baujahr 1968 | Wettbewerb 1. Preis D.Düchting für ErlenPartnerArchitekten | **Bauzeit** April 2003-Januar 2005 | **Standort:** Pirmasens Alleestraße | **Bauherr:** VR-Bank

vorher | nachher



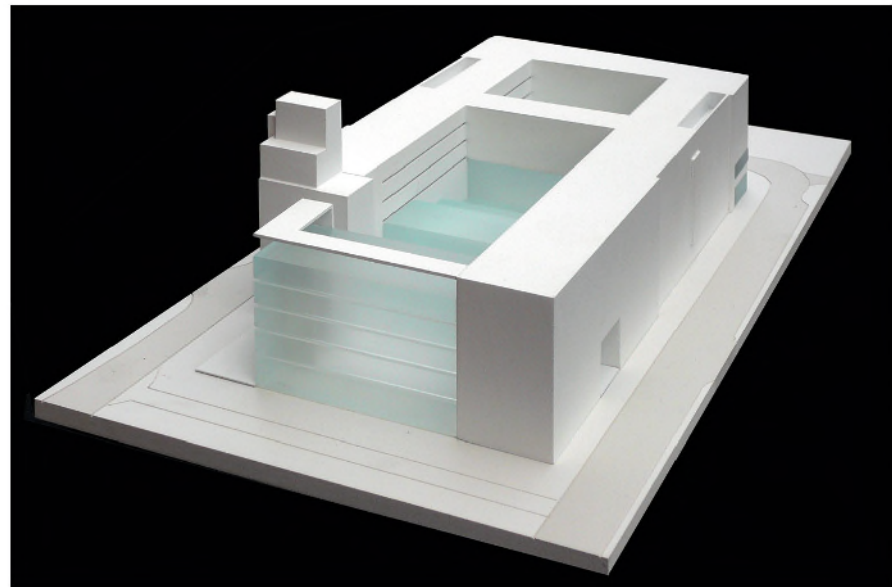
Umbau VR-Bank Pirmasens Baujahr 1968 | Wettbewerb 1. Preis D.Düchting für ErlenPartnerArchitekten | **Bauzeit** April 2003-Januar 2005 | **Standort:** Pirmasens Alleestraße | **Bauherr:** VR-Bank

vorher | nachher



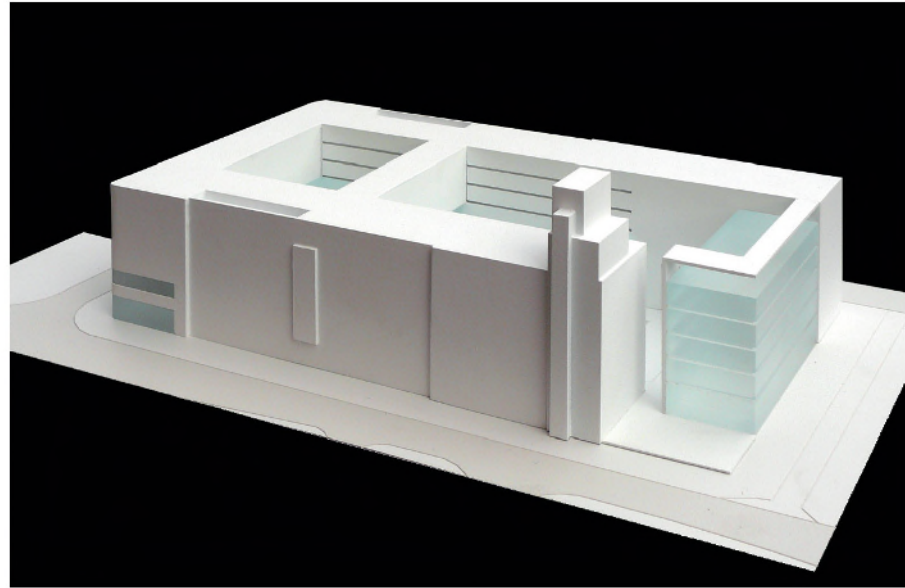
Umbau VR-Bank Pirmasens Baujahr 1968 | Wettbewerb 1. Preis D.Düchting für ErlenPartnerArchitekten | **B**auzeit April 2003-Januar 2005 | **S**tandort: Pirmasens Alleestraße | **B**auherr: VR-Bank

vorher | nachher



Kernsanierung des Hans-Sachs-Hauses Baujahr 1927 | **Wettbewerb** 2. Phase Anerkennung D.Düchting für Erlen Partner Architekten | **Standort:** Gelsenkirchen | **Bauherr:** öffentlich

vorher | nachher



Kernsanierung des Hans-Sachs-Hauses Baujahr 1927 | **Wettbewerb 2. Phase Anerkennung** D.Düchting für Erlen Partner Architekten | **Standort:** Gelsenkirchen | **Bauherr:** öffentlich

vorher | nachher



Kernsanierung des Hans-Sachs-Hauses Baujahr 1927 | **Wettbewerb** 2. Phase Anerkennung D.Düchting für Erlen Partner Architekten | **Standort:** Gelsenkirchen | **Bauherr:** öffentlich

vorher | nachher



Umbau / Sanierung Sparkasse Wissen Baujahr 1980 | Bauzeit 2006-2007 | Standort: Wissen | Bauherr: KSK Altenkirchen | D.Düchting mit U. Hartmann für ErlenPartnerArchitekten

vorher | nachher



Umbau / Sanierung Sparkasse Wissen Baujahr 1980 | Bauzeit 2006-2007 | Standort: Wissen | Bauherr: KSK Altenkirchen D.Düchting mit U. Hartmann für ErlenPartnerArchitekten

vorher | nachher



Umbau / Sanierung VR-Bank Bad Dürkheim Baujahr 1972 |

Bauzeit Nicht realisiert |

Standort: Bad Dürkheim |

Bauherr: VR-Bank

Dierk Düchting für ErlenPartnerArchitekten

beraten | planen | realisieren



frank euler architekt aknw
* 1967

studium köln
projektleiter bei mronz und kottmeier architekten
projektleiter bei m+s architekten

selbständig tätig seit 2002
leiter niederlassung köln de+e architekten(berlin-köln)
realisierungen von Neubauten bis zur kernsanierung von wohn- und
verwaltungsgebäuden in allen leistungsphasen.
gründung de-architekten mit dierk düchting



dierk düchting architekt aknw
* 1967

studium th aachen, studium tu delft | nl
leiter entwurfabteilung bei: eller maier walter architekten, düsseldorf
leiter entwurfabteilung/projektleiter bei: erlen partner architekten, köln
selbständig tätig seit 2001
wettbewerbserfolge für wirtz und kölsch planungsgesellschaft für hochbauten mbh.
wettbewerbserfolge für erlen partner architekten
wettbewerbserfolg für busch-architekten gmbh.
kooperationen mit schaller theodor architekten, köln
gründung de-architekten mit frank euler